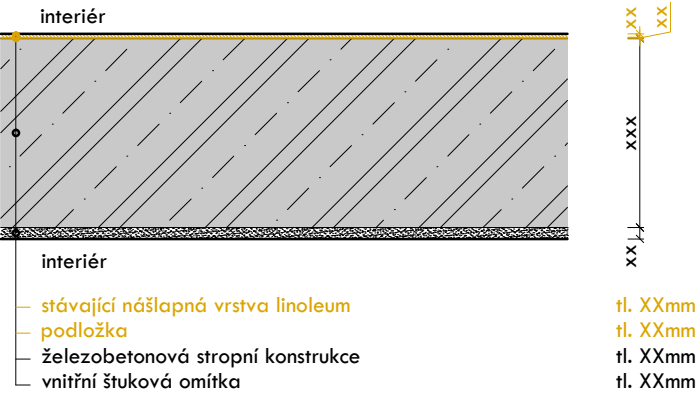
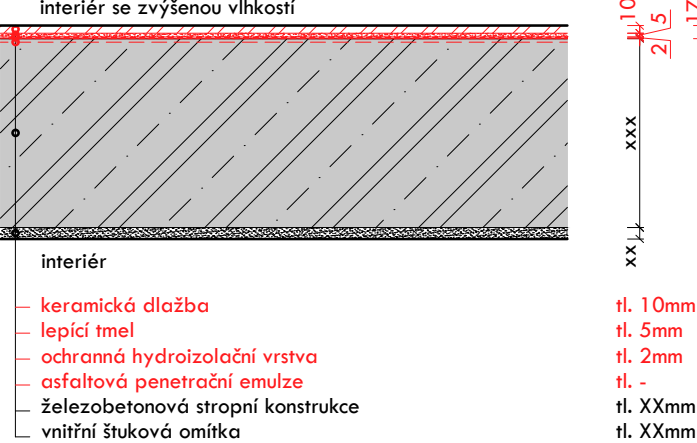


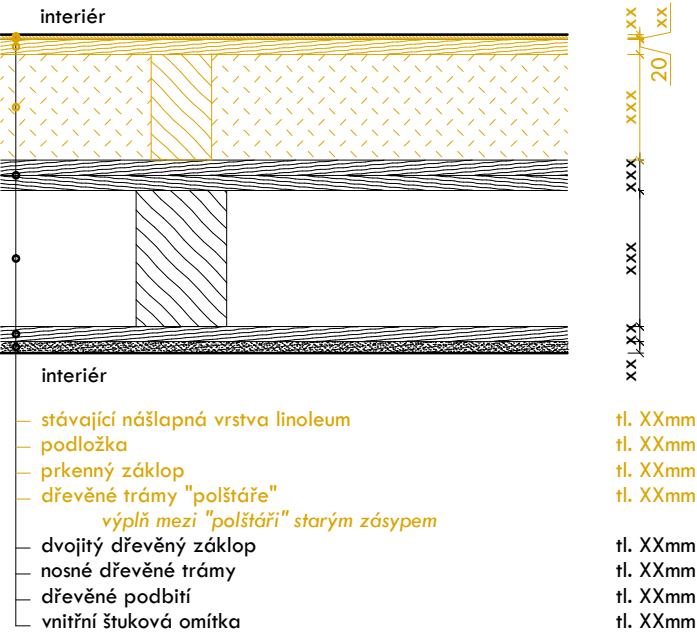
P01 PODLAHA 2.NP - STÁVAJÍCÍ
(BETONOVÝ STROP)



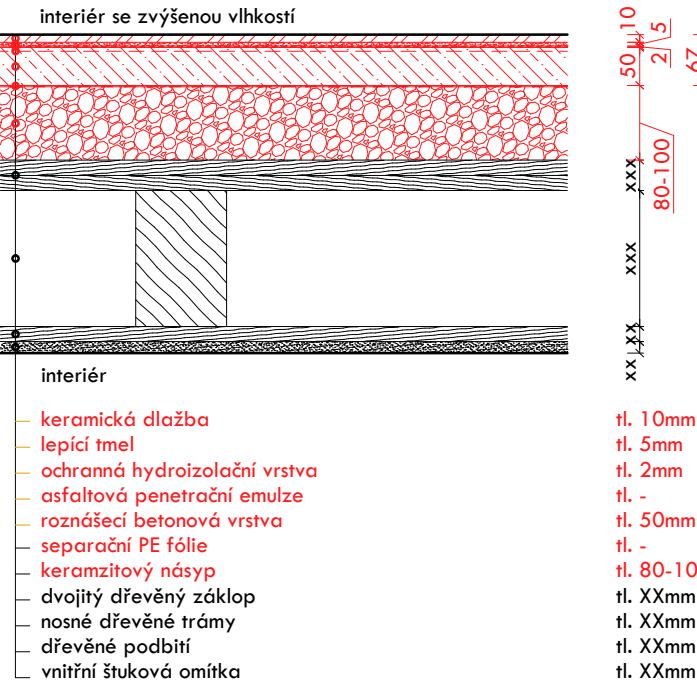
P02 PODLAHA 2.NP - NOVÁ SKLADBA
(BETONOVÝ STROP)



P03 PODLAHA 3.NP - STÁVAJÍCÍ
(DŘEVĚNÝ STROP)

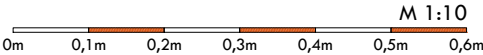



P04 PODLAHA 3.NP - NOVÁ SKLADBA
(DŘEVĚNÝ STROP)



Pozn.: Konkrétní typy povrchových úprav budou upřesněny po dohodě s investorem.

Nejedná se o prováděcí dokumentaci.
Případné úpravy oproti projektu je nutné odsouhlasit projektantem.



Projektant:	Ing. Radek Eis	Hlavní projektant: Ing. Drahošlav Koura	<div>ADESTIK</div> <div>projekční a stavebně-inženýrská kancelář, Vrhavců 99, 33901 Klatovy IČO : 25247069, adestik@adestik.cz</div>	
Zodpovědný projektant:	Radim Koura, ČKAIT č. 0202312 , autorizovaný technik pro pozemní stavby			
Investor:	VOŠ, Obchod. akad., Stř. zdrav. škola a Jazyk. škola..., Plánická 196, 33901 Klatovy			
Název stavby:	VESTAVBA SOCIÁLNÍCH ZAŘÍZENÍ DOMOV MLÁDEŽE		Paré č.:	Stupeň: -
Místo:	Klatovy	Pozemky: p.č. st. 799/1; k.ú.: Klatovy [665797]		Datum: 04/2022
Objekty:	-		Měřítko:	Formát: A3
Název výkresu:	VÝKRES SKLADEB			1:10